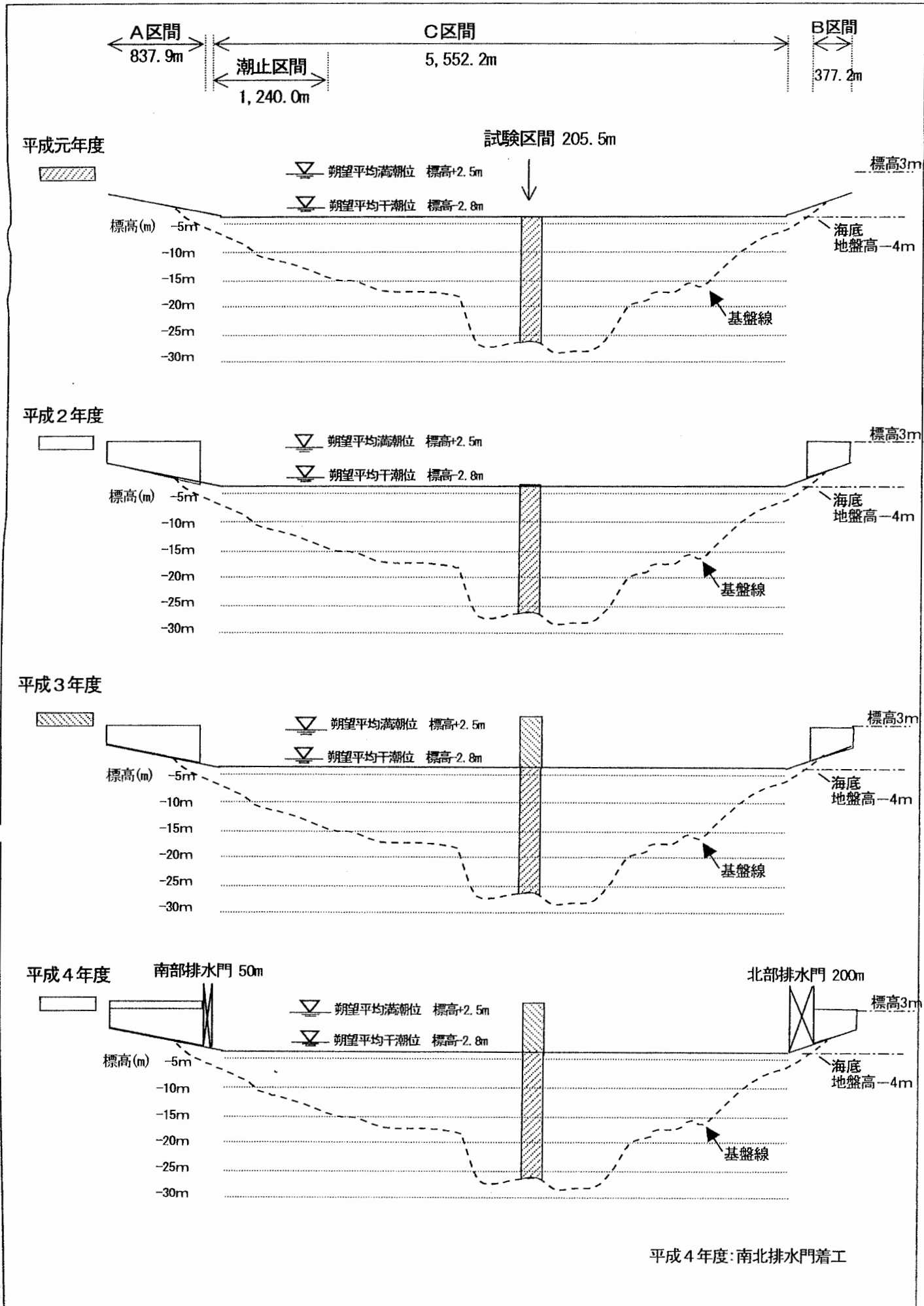
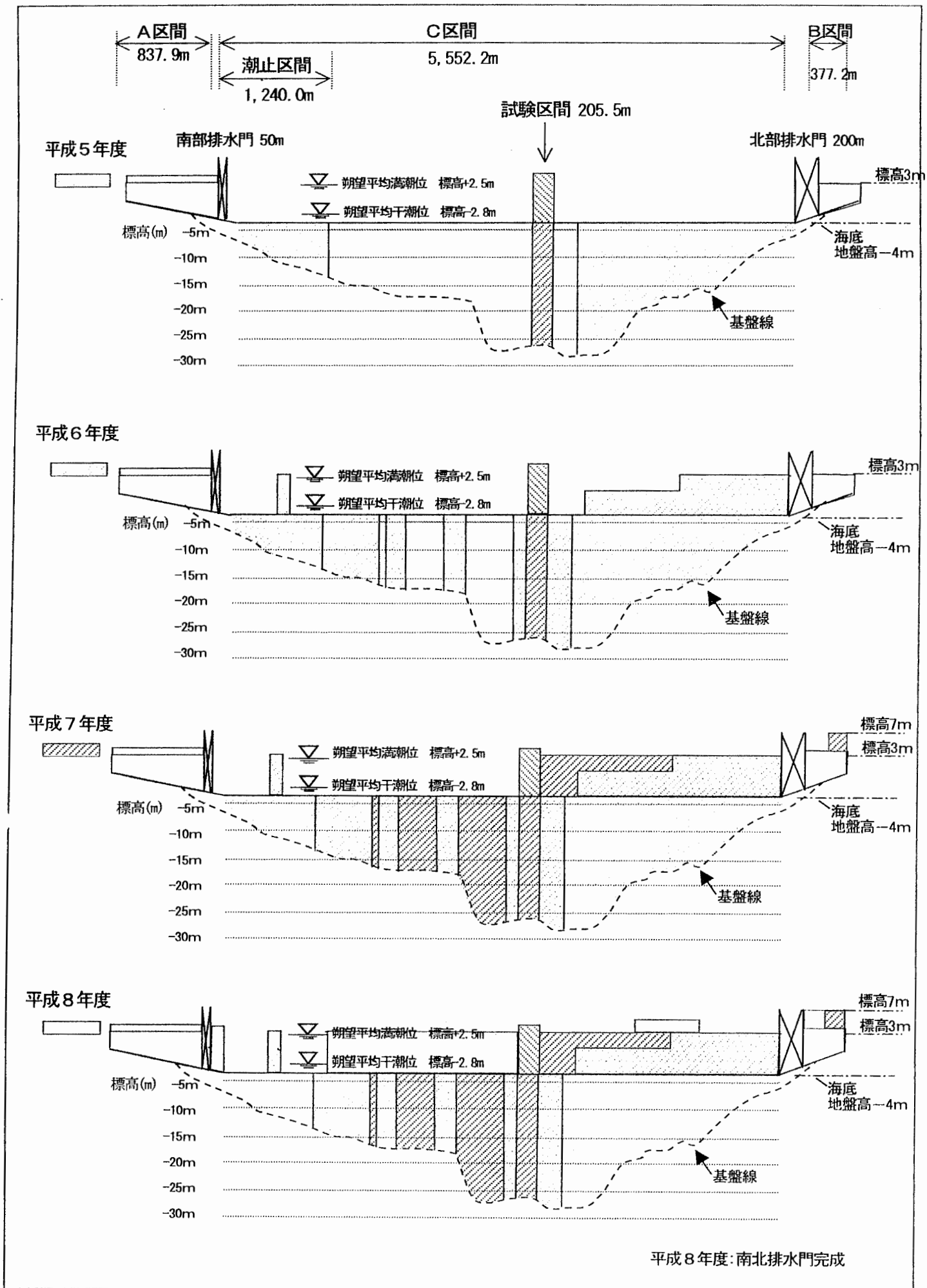


潮受堤防年度別施工実績図

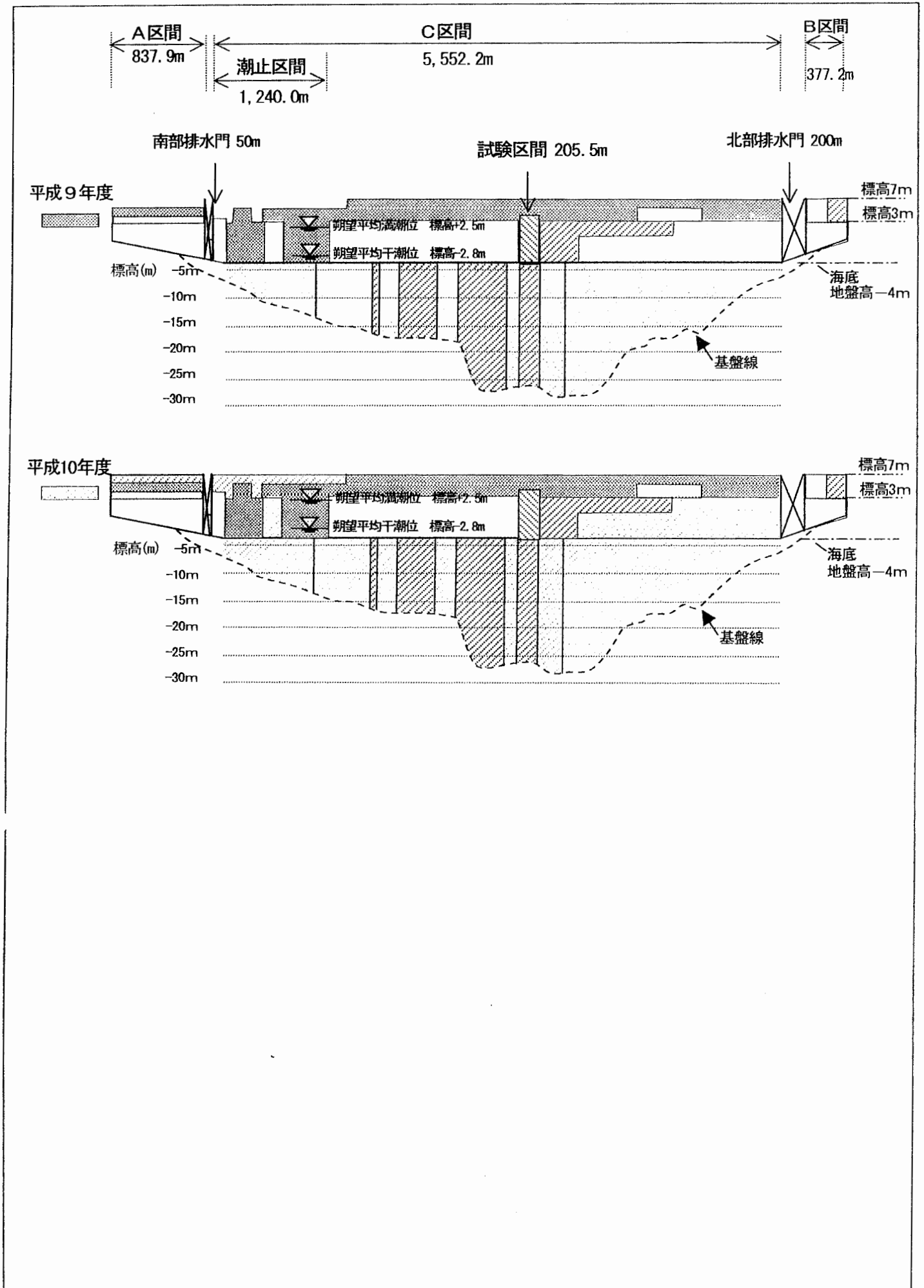


平成4年度: 南北排水門着工

潮受堤防年度別施工実績図



潮受堤防年度別施工実績図



潮受堤防の年度別施工実績の概要

1. 概要

(1) 潮受堤防は南北方向に全長約7kmで、南北に排水門（南部：約60m、北部：約230m）があることから、堤防南端から南部排水門までのA区間（約840m）、堤防北端から北部排水門までのB区間（約380m）、両排水門に挟まれたC区間（約5,550m）に区分し、平成元年6月から平成10年12月まで工事を実施し、平成11年3月に完成した。

(2) A区間及びB区間

当該区間は、諫早湾の両岸からの陸上施工と船舶による海上施工により工事を行った。排水門工事のための工専用道路として先行施工した。

(3) C区間

当該区間は全て海上により施工している。当該区間の基礎地盤は軟弱地盤層が厚く基礎地盤が深いことから、サンドコンパクションパイル工法（砂杭基礎）により基礎地盤を改良した上で、堤防の築堤を行った。なお、工事に当たっては、基礎地盤の最深部付近である約210mの区間で試験工事を行った。

(4) 排水門

コンクリート工事であることから、当該区間は止水鋼矢板により締切を行った上で、排水門を建設した。なお、基礎には鋼管杭を打設している。

2. 経過

(1) 平成元年度

C区間中最深部の約210mの試験区間で基礎地盤改良工事を実施した。

(2) 平成2年度

A・B区間の排水門取り付け部まで（A区間約790m、B区間約330m）及びC区間の試験区間（約200m）で+3.0mまで盛土を行った。

（※堤防開口部延長、約5.7km）

注：ここで、堤防開口部とは、標高+3.0m未満（大潮満潮時においても海面上に堤体が見えない）の区間を示す。

(3) 平成3年度

C区間の試験区間で堤防盛土試験を行った（標高+4.5m）。

（※堤防開口部延長、約5.7km）

(4) 平成4年度

A区間で標高+4.0mまで盛土を行い、C区間で基礎地盤改良工事(床掘、敷砂工事)を開始した。また、南部、北部の排水門工事も開始し、南部で約150m、北部は約320m区間を鋼矢板で締め切った。

(※堤防開口部延長、約5.3km)

(5) 平成5年度

C区間で基礎地盤改良工事(床掘、敷砂工事を行うとともにサンドコンパクションパイルの打設)を開始した。

(※堤防開口部延長、約5.3km)

(6) 平成6年度

C区間の基礎地盤改良工事(床掘、敷砂工事、サンドコンパクションパイルの打設)を行うとともに、C区間北部約1,050mで標高+0mまで、約900mで標高+3.0mまでの盛土を実施、C区間南部約50mで標高+3.0mまでの盛土を実施した。

(※堤防開口部延長、約4.3km)

(7) 平成7年度

C区間の基礎地盤改良工事(床掘、敷砂工事、サンドコンパクションパイルの打設)を行うとともに、B区間北部約180mで標高+7.0mまで、C区間約1,400mで標高+3.0mまでの盛土を実施した。

(※堤防開口部延長、約2.9km)

(8) 平成8年度

B区間約200mで標高+7.0mまで、C区間北部より約600mで標高+5.5mまでの盛土、同南側約1,700mで標高+3.0mまでの盛土を実施した。また、南部、北部の排水門が完成した。

(堤防開口部延長、約1.2km)

(9) 平成9年度

A区間約840mで標高+5.5mまで盛土、C区間の潮止区間(開口部)約1,240mで瞬時締切後、約250mを標高+3.0mまで、約1,150mで標高+5.5mまで、約4,200mで標高+7.0mまでの盛土を実施した。

(※堤防開口部 無しとなる)

(10) 平成10年度

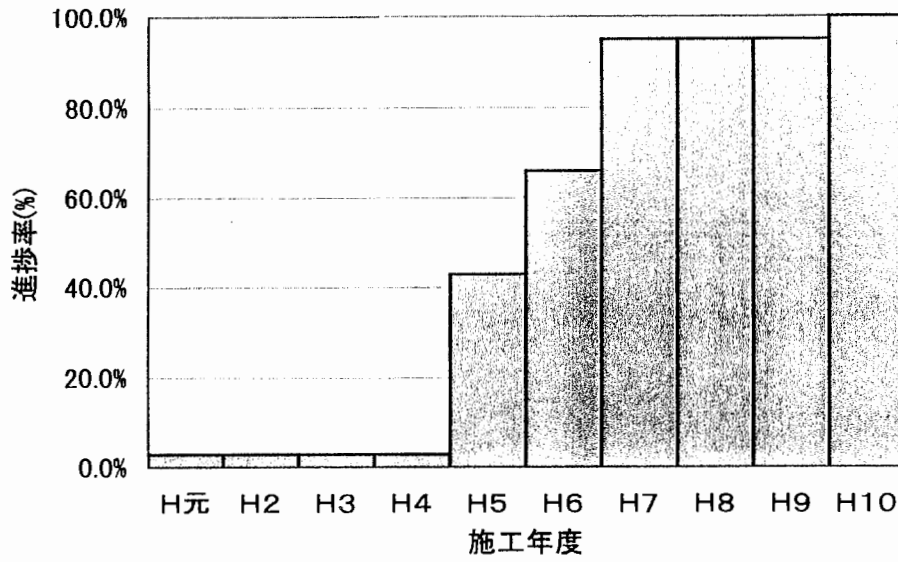
A区間約840mで標高+7.0mまで盛土、C区間の残区間約1,400mで標高+7.0mまで盛土を実施し、平成11年3月に潮受堤防は完成した。

潮受堤防工事進捗状況

区分	工期名	工種	H2年度		H3年度		H4年度		H5年度		H6年度		H7年度		H8年度		H9年度		H10年度									
			1-3	4-6	1-3	4-6	1-3	4-6	1-3	4-6	1-3	4-6	1-3	4-6	1-3	4-6	1-3	4-6	1-3	4-6	1-3							
試験堤防	1. 296本	地盤改良(SCP)	1,296本		77m³		77m³																					
潮受堤防	延長約205m	築堤工			築堤		築堤																					
	延長約377m	築堤工			77m³ 0.375m³		77m³																					
	1工区 延長1,000m	地盤改良(SCP)					築堤		築堤		築堤		築堤		築堤		築堤		築堤									
	2工区 延長1,000m	地盤改良(SCP)					築堤		築堤		築堤		築堤		築堤		築堤		築堤									
	3工区 延長704m	地盤改良(SCP)					築堤		築堤		築堤		築堤		築堤		築堤		築堤									
	4工区 延長850m	地盤改良(SCP)					築堤		築堤		築堤		築堤		築堤		築堤		築堤									
	5工区 延長750m	地盤改良(SCP)					築堤		築堤		築堤		築堤		築堤		築堤		築堤									
	6工区 延長528m (中止区間418m含む)	地盤改良(SCP)					築堤		築堤		築堤		築堤		築堤		築堤		築堤									
	中止工区 延長822m	地盤改良(SCP)					築堤		築堤		築堤		築堤		築堤		築堤		築堤									
	A工区 延長約898m	築堤工			77m³		77m³		77m³		77m³		77m³		77m³		77m³		77m³									
計	地盤改良(SCP)	1,296		14		7		9		20,442		13		11,431		57		14,422		117		150		111		2,540		76
南郡 北郡	築堤工																											
採砂地砂採取																												

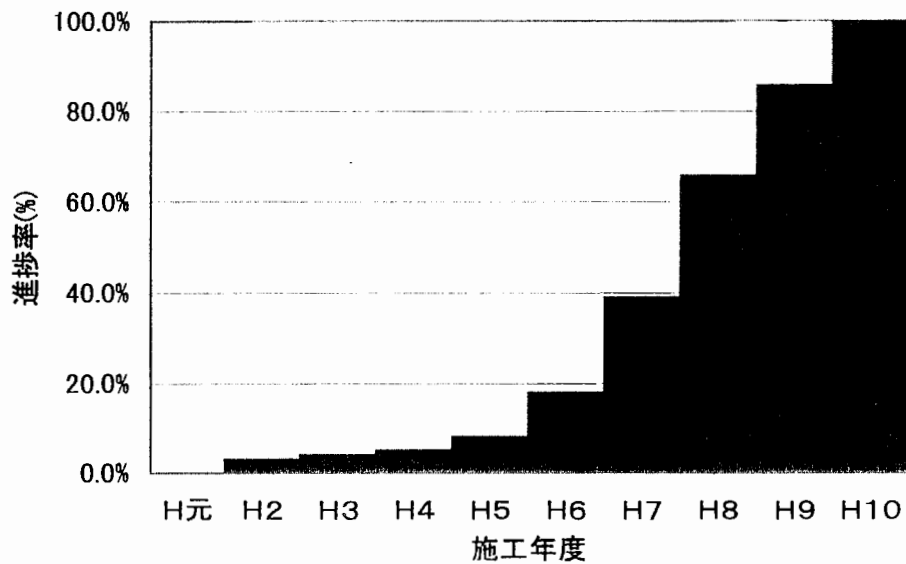
※複数年工事案件に該当する場合は、敷設工事期から採分した。

潮受堤防地盤改良(SCP)工事進捗状況



進捗率 = 当該年度までのSCP打設本数累計 ÷ 工事期間総SCP打設数

潮受堤防築堤工事進捗状況



進捗率 = 当該年度までの築堤量累計 ÷ 潮受堤防総築堤量

築堤量には、敷砂及びSCP砂は除く